

Wohnungsbaugenossenschaft Schwedt eG | Flinkenberg 26-30 | 16303 Schwedt/Oder

2-Raumwohnung mit Aufzug und großzügigem Balkon

Objektnummer	88/1/33
Straße / Hausnr.	Rosa-Luxemburg-Straße 50
Wohngebiet	Talsand
PLZ / Ort	16303 Schwedt
Lage	3. Etage (2.OG), links hinten
Räume	2.0
Wohnfläche	61,05 m ²
frei ab	01.02.2021
Miete	366,30 €
Nebenkosten	89,00 €
Heizkosten	49,00 €
Warmmiete	504,30 €
Genossenschaftsanteile	930,00 €



Energieverbrauchsausweis	Energieverbrauchsausweis
En-Verbrauchswert [kWh/(m ² a)]	83,20 kWh/(m ² a)
Energieträger für Heizung	Fernwärme
Baujahr des Gebäudes	1984
Energieeffizienzklasse	C

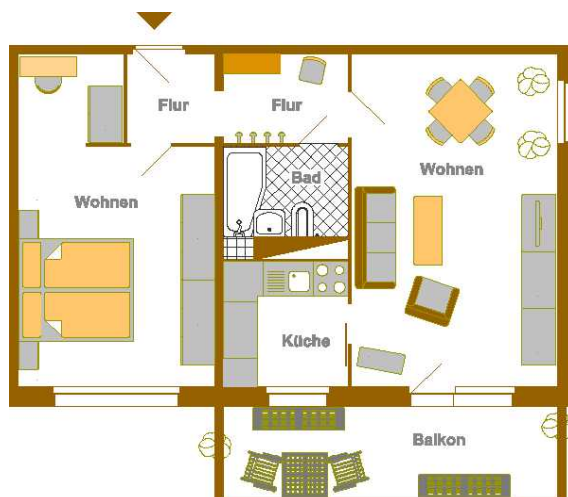
Ausstattung

Aufzug	Kochmöglichkeit Elektro
Aufzug-Halt auf Wohnungsebene	Küche mit Tageslicht
Bad vollmodernisiert mit Wanne	mit Balkon

Das Würfelhaus ist mit einem Aufzug ausgestattet. Die großzügige 2-Raumwohnung mit Balkon liegt zentral und auch im Grünen. In der Küche gibt es einen Anschluss für einen Elektroherd. Das Badezimmer ist vollmodernisiert und verfügt über eine Badewanne zum Entspannen.

Wohngebietsbeschreibung

alles zu Fuß in max. 10 Min.	Grünanlagen / Park in der Nähe
Bushaltestellen in der Nähe	gute Einkaufsmöglichkeiten



Frau Anja Kath
Tel.: 03332 5378-61
E-Mail: anja_kath@wobag-schwedt.de